



Prix de vente : 743 163,30 € TVAC 3%



113,79 m²



2



1



29,80 m²

P 2

RÉSIDENCE „SYMPHONY“

APPARTEMENT 8

20, Hauptstrooss
9806 Hosingen

www.residence-hosingen.lu



SITUATION DE LA RÉSIDENCE



La résidence se trouvera au centre du village d'Hosingen. Avec le nouveau contournement de Hosingen, le village bénéficiera dans quelques années d'une situation calme, au milieu de la campagne et entouré de verdure.

Toutes les commodités, telles que des centres commerciaux, banques, boulangeries, pharmacies et restaurants, se trouvent dans les alentours.

Le „Parc Hosingen“, à 4 km de la résidence, accueille non seulement le complexe scolaire et sportif de la commune mais aussi le complexe aquatique „AquaNat'Our“. Le Lycée Edward Steichen ainsi que l'école européenne se situent à Clervaux, à seulement 12 km d'Hosingen.

Hosingen se trouve au cœur du Parc naturel de l'Our et est entourée d'une magnifique nature rurale avec de nombreux sentiers de randonnée et pistes cyclables.



Ettelbruck: +/- 24 km
Diekirch: +/- 20 km
Kirchberg: +/- 54 km



Aéroport: +/- 52 km



Gare de Diekirch: 20 km
Gare de Clervaux: 12 km



Arrêt de bus: 250 mètres



Commerces: 5 km



Post: 5 km



Lycée Edward Steichen: 12 km

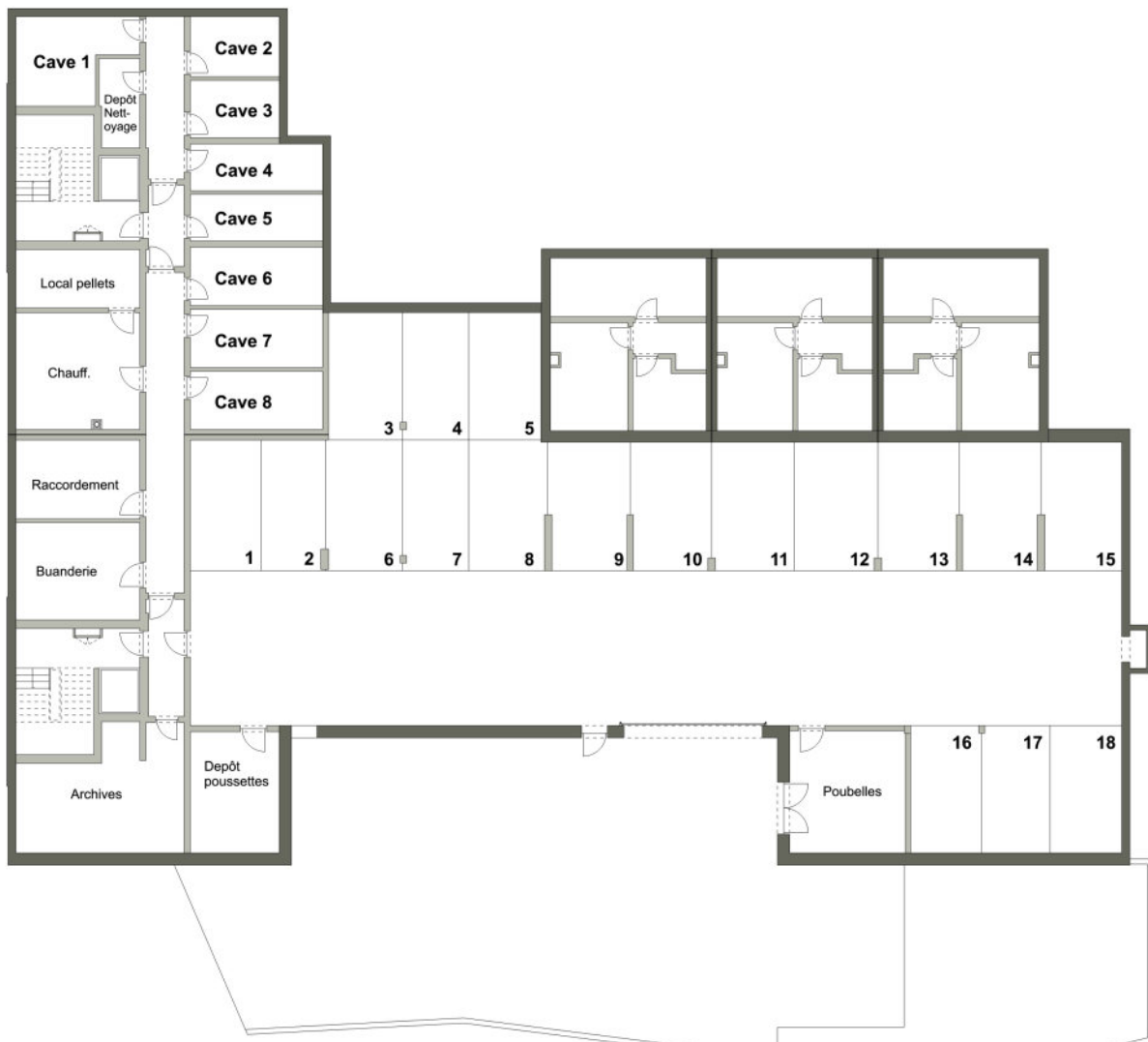
HOSINGEN

IMPLANTATION



HOSINGEN

SOUS-SOL

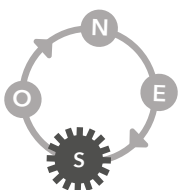
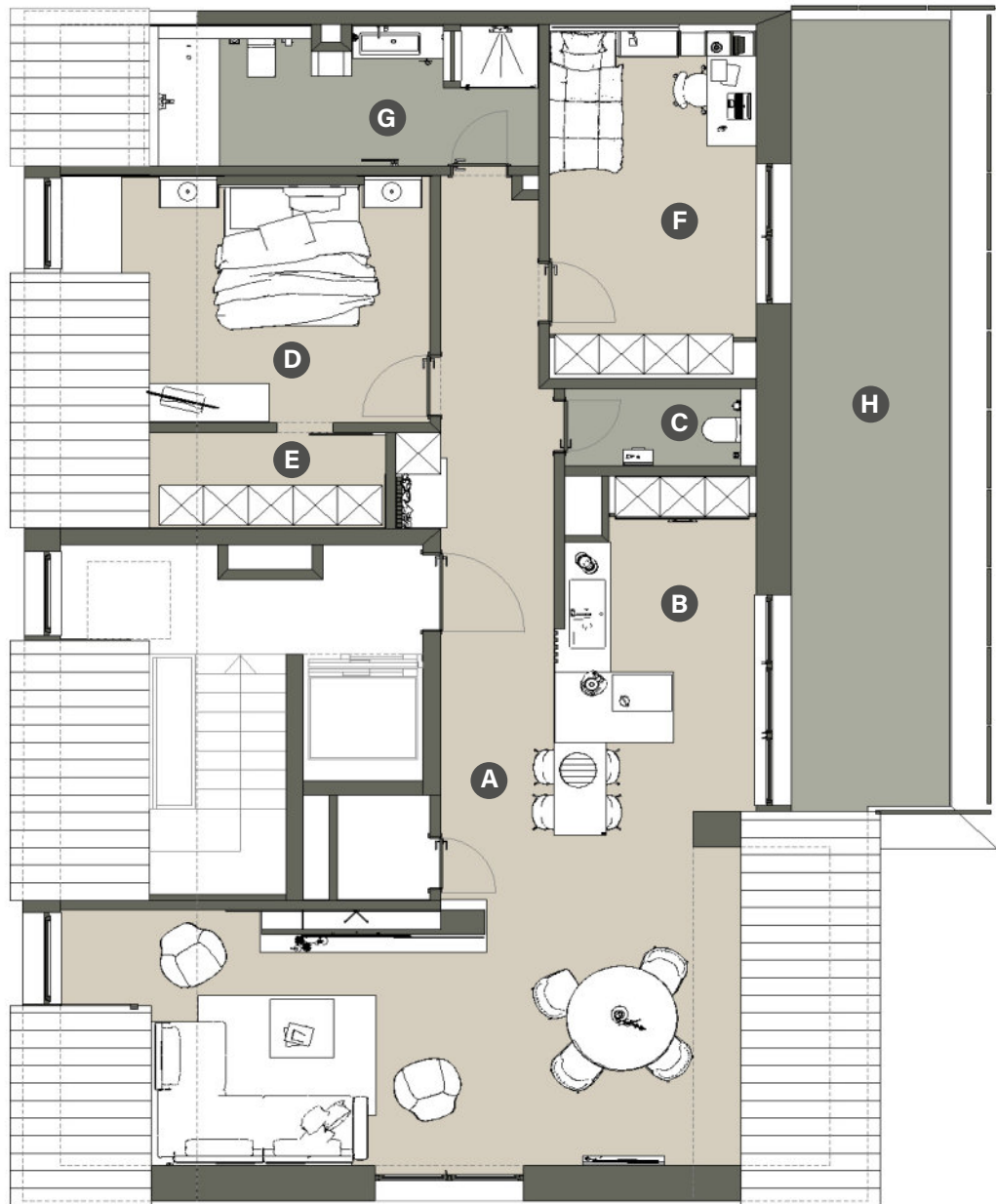


APPARTEMENT 8

08

ETAGE 2 - 113,79 m²

A Hall d'entrée - Living	40,10 m ²	H Terrasse	24,80m ²
B Cuisine	9,20 m ²		
C WC	2,83 m ²		
D Chambre 1	14,70 m ²		
E Garderobe	4,30 m ²		
F Chambre 2	13,93 m ²		
G Salle de bains	10,30 m ²		



VUE D'ENSEMBLE

3D



RÉSUMÉ DU CAHIER DES CHARGES

HOSINGEN - 20, HAAPTSTROOSS - APP.08 DE 113,79 M²

Plans adaptable selon vos besoin | Cahier des charges personnalisables | Construction sur mesure

1. GROS-OEUVRE

Les fondations seront réalisées en béton armé sous les murs extérieurs, sous colonnes et sous les murs porteurs intérieurs.

Murs sous-sol : Les murs portants (extérieurs et intérieurs) seront réalisés en maçonnerie de blocs de béton lourd ou en éléments en béton armé (colonnes, voiles, prémurs).

Murs extérieurs portants : Les murs extérieurs seront réalisés en maçonnerie de blocs de béton lourd ou en éléments de béton armé (colonnes, voiles, prémurs).

Ces murs recevront, du côté extérieur, une façade isolante de 24 cm d'épaisseur ($\lambda = 0,032 \text{ W/mK}$) et du côté intérieur, un enduit de plâtre. Des éléments en bois ou équivalent pourront être intégrés suivant le choix du promoteur.

2. TOITURE & CHARPENTE

Les toitures inclinées des résidences seront composées de :

- Faux-plafond en plaques de plâtre rejointoyées
- Lattage et pare-vapeur
- Chevronnage avec isolation en laine minérale d'épaisseur suivant passeport énergétique
- Isolation en laine minérale d'épaisseur suivant passeport énergétique
- Pare-pluie
- Lattage et contre-lattage
- Couverture en zinc

3. MENUISERIE EXTÉRIEURE

Châssis en PVC gris anthracite (extérieur) et blanc (intérieur) avec fenêtres en triple vitrage.

Les fenêtres et portes-fenêtres en PVC des pièces d'habitation et des pièces du bureau seront munies de volets roulants en PVC à commande électrique. Les fenêtres de toit (vélux) seront munies de volets roulants à commande électrique.

4. MENUISERIE INTÉRIEURE

Portes intérieures

Portes intérieures sous-sol : Porte CPL laquée blanc, poignée asta F1, serrure simple à clef.

Portes intérieures appartements : Porte CPL, stratifiée blanc, poignée acier inox chromé, serrure simple à clef.

Portes palières

Les portes d'entrée des appartements répondent aux prescriptions du service incendie de la commune.

Porte CPL, stratifiée blanc, poignée alu F1 argent, serrure à trois points, joint d'étanchéité au sol. 3 clefs

5. REVÊTEMENTS SOL

Sols et plinthes des pièces principales

Living, hall, cuisine, salle de bains, WC, chambres et débarras

Carrelage jusqu'à 45,00 EUR/m² (valeur matériel, hors TVA)

Pose droite 60x60 cm.

Plinthes en carrelage assorties du même matériel.

Possibilité de parquet jusqu'à 45,00 EUR/m² (valeur matériel, hors TVA).

Pose flottante.

Sols et plinthes des pièces de service

Halls communs – cages d'escaliers

Granit ou carrelage avec plinthes assorties du même matériel.

Choix à réaliser par le promoteur.

Sols des pièces de service

Locaux sous-sols sauf halls communs – cages d'escaliers

Chape lissée en béton.

6. SANITAIRE

Éléments sanitaires, conformément aux plans, de la marque VILLEROY & BOCH de couleur blanche avec mitigeurs de la marque GROHE.

WC suspendus encastrés dans les murs, douches carrelées construites.

Meuble lavabo type Berloni bagno.

7. CHAUFFAGE ET EAU CHAUDE SANITAIRE

Type d'installation

Chaudière à pellets.

Installation suivant système 35/28°.

Tous les tuyaux d'alimentation de chauffage sont encastrés dans murs et chapes.

Températures garanties par températures minimales extérieures de -12 °C

+ 18 °C dans les halls, chambres

+ 21 °C dans les séjours, salles à manger, cuisines

+ 22 °C dans les salles de bains

Appareils d'émission de chaleur

Chauffage par le sol

Radiateur porte-serviette électrique dans les salles de bains

8. INSTALLATION ÉLECTRIQUES

Prises TV / Téléphone dans les séjours et chambres.

Lampes dans commun avec détecteurs de mouvement.

Commande d'ouverture de la porte d'entrée principale de l'immeuble :

Combinée avec vidéophone couleur dans le hall d'entrée.

9. REMARQUES

Ce cahier de charges constitue une indication de base et est destiné à être complété et personnalisé en fonction de vos besoins particuliers.